



**2017**  
**CONGRESO**  
**INTERNACIONAL**  
**TECNOLOGÍA Y TURISMO**  
 PARA TODAS LAS PERSONAS

# ACCESIBILIDAD PATRIMONIO CULTURAL Y NATURAL



ORGANIZADOR



COLABORADORES



COLABORADORES TECNOLÓGICOS



PATROCINADORES



# QUIÉNES SOMOS

**El Real Patronato sobre Discapacidad** -cuya **Presidencia de Honor** recae sobre **Su Majestad La Reina**- es un organismo autónomo adscrito al **Ministerio de Sanidad, Servicios Sociales e Igualdad** que tiene como objetivos mejorar la consideración social de las personas con discapacidad, favorecer su desarrollo personal, incrementar las medidas que sirvan para prevenir las deficiencias y la defensa de los derechos de las personas con discapacidad.

**El Real Patronato sobre Discapacidad** quiere ser la casa de todas esas personas y entidades implicadas en garantizar la inclusión social y la igualdad de derechos de las personas con discapacidad. Propiciamos la colaboración con las distintas administraciones públicas y el sector privado, tanto a nivel nacional como internacional

REAL PATRONATO  
SOBRE DISCAPACIDAD

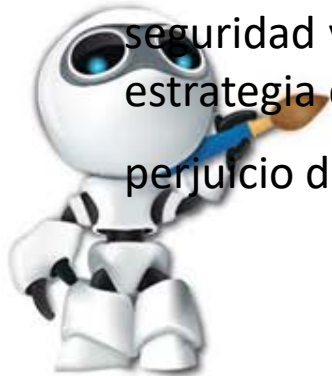


# ACCESIBILIDAD PATRIMONIO CULTURAL Y NATURAL

- **ACCESIBILIDAD (Definición).**

- **Art.2 K) del Real Decreto 1/2013**

- “es la condición que deben cumplir los entornos, procesos, bienes, productos y servicios, así como los objetos, instrumentos, herramientas y dispositivos, para ser **comprensibles, utilizables y practicables por todas las personas** en condiciones de seguridad y comodidad y de la forma más autónoma y natural posible. Presupone la estrategia de «**diseño universal o diseño para todas las personas**», y se entiende sin perjuicio de los ajustes razonables que deban adoptarse”.



ORGANIZADOR



COLABORADORES



COLABORADORES TECNOLÓGICOS



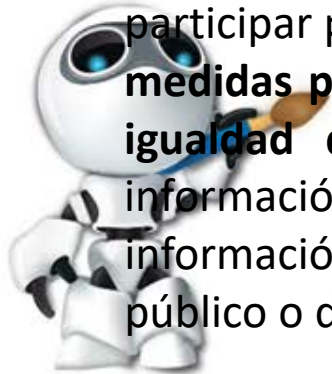
PATROCINADORES



# ACCESIBILIDAD PATRIMONIO CULTURAL Y NATURAL

- **ACCESIBILIDAD**\_definición.
- **Art. 9 Convención de las Naciones Unidas.**

• “A fin de que las personas con discapacidad puedan vivir en forma independiente y participar plenamente en todos los aspectos de la vida, los Estados Partes **adoptarán medidas pertinentes** para asegurar el **acceso** de las personas con discapacidad, en **igualdad de condiciones** con las demás, al entorno físico, el transporte, la información y las comunicaciones, incluidos los sistemas y las tecnologías de la información y las comunicaciones, y a otros servicios e instalaciones abiertos al público o de uso público, tanto en zonas urbanas como rurales.”



ORGANIZADOR



COLABORADORES



COLABORADORES TECNOLÓGICOS



PATROCINADORES



# ACCESIBILIDAD PATRIMONIO CULTURAL Y NATURAL

- **ACCESIBILIDAD**\_definición.

- **Art. 22 de la Ley 1/2013.**

- “Las personas con discapacidad tienen derecho a **vivir de forma independiente y a participar plenamente** en todos los aspectos de la vida. Para ello, los **poderes públicos adoptarán las medidas pertinentes para asegurar la accesibilidad universal**, en igualdad de condiciones con las demás personas, en los entornos, procesos, bienes, productos y servicios, el transporte, la información y las comunicaciones, incluidos los sistemas y las tecnologías de la información y las comunicaciones, así como los medios de comunicación social y en otros servicios e instalaciones abiertos al público o de uso público, tanto en zonas urbanas como rurales”.



ORGANIZADOR



COLABORADORES



COLABORADORES TECNOLÓGICOS



PATROCINADORES



# ACCESIBILIDAD PATRIMONIO CULTURAL Y NATURAL

- **Acc\_Arquitectónica**

- RPD, Fundación ACS & Patrimonio Nacional: **Accesibilidad en Monasterios**

- Accesibilidad física a personas con **movilidad reducida**

- Monasterios de San Lorenzo de El Escorial
  - Monasterio Las Huelgas (Burgos)
  - Monasterio Santa Clara (Tordesillas)
    - Monasterio de Yuste
    - Palacio Real (Madrid)
- Real Monasterio de la Encarnación (Madrid)
- Monasterio de las Descalzas Reales (Madrid)
  - Panteón de los Hombres Ilustres (Madrid)

- instalación de recursos y herramientas de acceso a la información y la comunicación para personas con discapacidad visual o auditiva en otros Reales sitios.

- Compatibles con la **preservación** de la naturaleza del bien patrimonial



ORGANIZADOR



COLABORADORES



COLABORADORES TECNOLÓGICOS

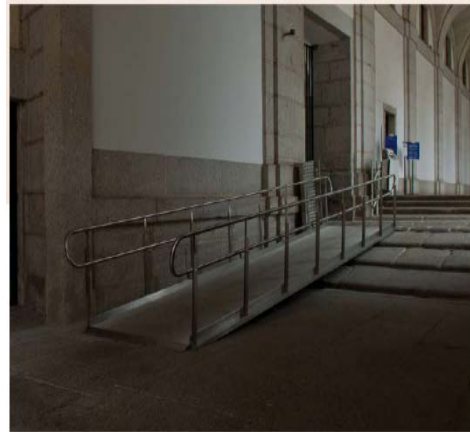


PATROCINADORES



# ACCESIBILIDAD PATRIMONIO CULTURAL Y NATURAL

- **Acc\_Arquitectónica**
  - **Monasterio de San Lorenzo de El Escorial**
- Rampas de acceso por todo el recorrido desde el comienzo de la visita.



ORGANIZADOR



COLABORADORES



COLABORADORES TECNOLÓGICOS



PATROCINADORES



# Acc\_Arquitectónica

## Monasterio de San Lorenzo de El Escorial



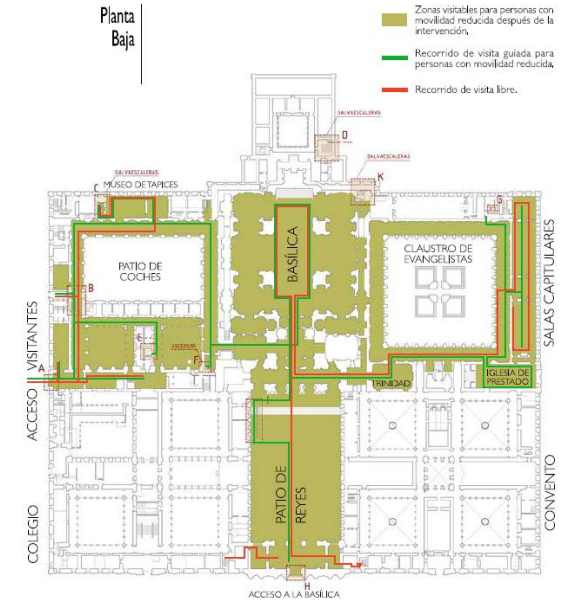
Plataformas elevadoras



Salvaescaleras tipo 'Oruga'



Adaptación de salidas de emergencia



Visita 100% de las instalaciones visitables

ORGANIZADOR



COLABORADORES



COLABORADORES TECNOLÓGICOS



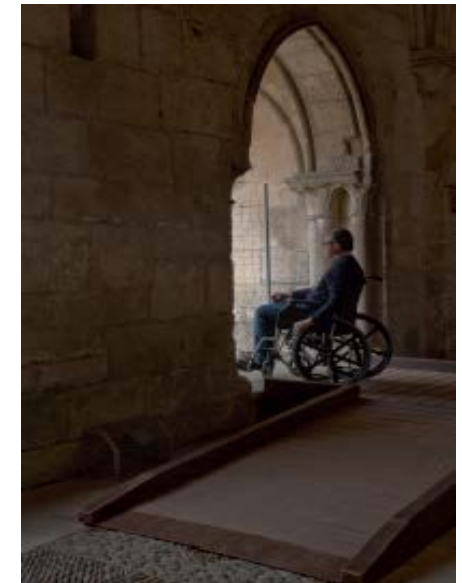
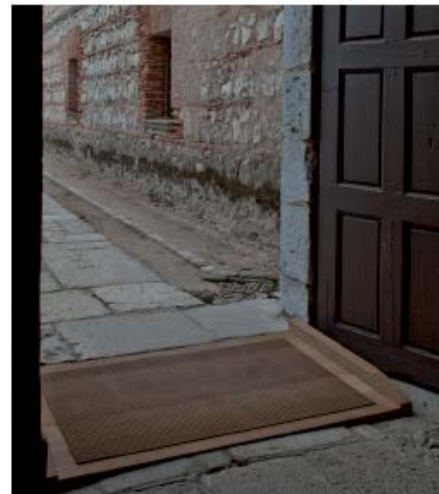
PATROCINADORES





# Acc\_Arquitectónica

Monasterio de Santa María la Real de las Huelgas (Burgos)



Rampas de acceso y salva escalones por todo el recorrido visitable.



ORGANIZADOR



COLABORADORES



COLABORADORES TECNOLÓGICOS



PATROCINADORES

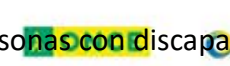


# Acc\_Arquitectónica

Real Monasterio de Santa Clara (Tordesillas)



Rampas de acceso y salva escalones por todo el recorrido visitable. 100% visitable por personas con discapacidad.



COLABORADORES TECNOLÓGICOS



PATROCINADORES



# Acc\_Arquitectónica

RPD-Fundación ACS\_Seminarios\_Accesibilidad

Promoción de la accesibilidad en los entornos físicos y la aplicación de dicho principio a la rehabilitación de edificios

Seminarios en países iberoamericanos y en ciudades españolas

Destinados a responsables en accesibilidad universal: docentes, arquitectos e ingenieros

Red Iberoamericana de Accesibilidad Universal (Red AUN) con la finalidad de mantener los vínculos y reforzar la cooperación entre técnicos e instituciones iberoamericanas en dicha materia.



## ORGANIZADOR



## COLABORADORES



## COLABORADORES TECNOLÓGICOS



## PATROCINADORES



# Acc\_Arquitectónica

Intercambiar conocimientos

Posibilitar el conocimiento técnico y estrategias de actuación

Difundir la evolución

Dar a conocer la panorámica general de las Ayudas Técnicas y TIC

Promover un foro de intercambio

Analizar las posibilidades de la cooperación técnica internacional



ORGANIZADOR



COLABORADORES



COLABORADORES TECNOLÓGICOS



PATROCINADORES



# Premios **Reina Letizia**

## De ACCESIBILIDAD Universal de Municipios

MODALIDAD	2012	2013	2014	2015	2016		
<10.001	Carranque	Frigiliana (Málaga)	Cubillo del Sil (León)	Almodovar del Campo (Ciudad Real)	Sabiñanigo (Huesca)		
10.001-100.000	Cáceres	Linares (Jaén)	Palencia	Pozuelo de Alarcón y Plasencia	Ávila		
>100.001	Burgos Valladolid	Logroño	Badajoz	Lérida	<b>Terrasa</b>		
<100.001	Miraflores	Socorro (Brasil)	Escazú (Costa Rica)	Francisco de Orellana (Ecuador)	Freire (Chile)		
>100.001	Medellín	Canelones (Uruguay)	Rivera (Uruguay)	Sao Paulo (Brasil)	Montevideo (Uruguay)		



ORGANIZADOR



COLABORADORES



COLABORADORES TECNOLÓGICOS



PATROCINADORES



# Premios **Reina Letizia**

## Accesibilidad Universal a Municipios

La finalidad de estos premios es recompensar a los **municipios que han desarrollado una labor continuada, llevada a cabo en un periodo de tiempo no inferior a cinco años, en el campo de accesibilidad universal de las personas con discapacidad al medio físico, la educación, el ocio, la cultura, el deporte, el transporte, el turismo y las nuevas tecnologías de la información y de la comunicación, programado y evaluado cuyos resultados merezcan esta distinción.**



Financiados por el **Real Patronato sobre Discapacidad**, la **Fundación ACS** y la **Agencia Española de Cooperación Internacional para el Desarrollo (AECID)**.

ORGANIZADOR



COLABORADORES



COLABORADORES TECNOLÓGICOS



PATROCINADORES



# OTROS Premios **Reina Letizia**

**Prevención** de la Discapacidad

investigación científica o de trabajo sanitario programado y evaluado científicamente

**Rehabilitación** y de **Integración** investigación científico-técnica en el campo de la rehabilitación de la discapacidad y en orden a la integración de las personas en la sociedad

Promoción de la **Inserción laboral** de personas con discapacidad

**Accesibilidad Universal** a municipios

**Nuevas Tecnologías** de la Accesibilidad

**Cultura Inclusiva**



#### ORGANIZADOR



#### COLABORADORES



#### COLABORADORES TECNOLÓGICOS



#### PATROCINADORES



# Estudios y publicaciones EDITORIAL

- *'Simposio sobre supresión de barreras arquitectónicas y urbanísticas'* 1986
- *'Rehabilitación arquitectónica y urbanística y supresión de barreras'* 1986
- *'Transporte público accesible en los países de la Unión Europea'* 1992
- *'Guía para la redacción de un Plan Municipal de Accesibilidad'* 2001
- *'Análisis comparado de las normas autonómicas y estatales de accesibilidad'* 2005
- *'Manual de accesibilidad universal para hoteles'* 2007
- *'Accesibilidad universal al patrimonio cultural'* 2011
- *'Manual para un entorno accesible'* 2011



COLABORADORES TECNOLÓGICOS



PATROCINADORES





# Muchas gracias por su atención

Elena Jariod– ejariod@mssi.es  
Área de Programas y Actividades  
Real Patronato sobre Discapacidad

@rpdiscapacidad

Ministerio de Sanidad, Servicios Sociales e  
Igualdad



ORGANIZADOR



COLABORADORES



COLABORADORES TECNOLÓGICOS



PATROCINADORES

